



## BDF100-NHK-G-ST

- Pulsador de paro de emergencia con enclavamiento con Rosca de protección
- Caja de termoplástico
- Caja delgada a prueba de choques
- para montaje en perfilaría de aluminio estándar de mercado
- debe ser instalado e una posición ergonómicamente favorable
- rango extendido de Pulsadores luminosos, Interruptores selectores, Pilotos indicadores LED, Interruptor selector de llave y Pulsadores de paro de emergencia
- Etiquetado con cubiertas de plástico separado

## Datos

### Detalles de Pedidos

Descripción del tipo de producto	BDF100-NHK-G-ST
Número de artículo (Nº artículo)	101211974
EAN (European Article Number)	4030661448435
Número eCl@ss, versión 9.0	27-37-12-16
eCl@ss number, Version 11.0	27-37-12-16
eCl@ss number, Version 12.0	27-37-12-16
ETIM number, version 7.0	EC000225
ETIM number, version 6.0	EC000225

### Aprobaciones - Normas

Certificados	cULus EAC
--------------	--------------

### Propiedades Globales

Estrés climático	DIN EN 60068
------------------	--------------

Material de la caja	Plástico, termoplástico reforzado con fibra de vidrio, auto-extinguible
Color de la parte superior de la caja	Amarillo
Peso bruto	150 g
Posiciones usados, posición 1	Pulsador de Paro de Emergencia con collar protector

### Datos generales - Características

Pulsador de Paro de Emergencia	Sí
Collar de protección incorporado en la carcasa	Sí
Cantidad de contactos NC	2
Cantidad de contactos NA	1

Conexión conector	Conector empotrado M12, 8-polos
-------------------	---------------------------------

### Datos mecánicos - Dimensiones

Anchura	40 mm
Altura	99 mm
Profundidad	69 mm

### Condiciones ambientales

Temperatura ambiente, mínima	-25 °C
Temperatura ambiente, máxima	+65 °C

Categoría de sobre-tensión	III
Grado de polución según VDE 0100	3

### Código de pedidos

Descripción del tipo de producto:  
BDF 100-(1)-(2)-(3)-ST

(1)

---

<b>NH-G</b>	Pulsador de Paro de Emergencia sin collar protector
<b>NHK-G</b>	Pulsador de Paro de Emergencia con collar protector

(2)

(1)

---

<b>20</b>	2 contactos normalmente abiertos (NA)
<b>11</b>	1 contacto normalmente abierto (NA) / 1 contacto normalmente cerrado (NC)

(2)

---

<b>LT..</b>	Pulsador luminoso (selección color)
<b>LM..</b>	Piloto luminoso (selección color)
<b>DT..</b>	Pulsador (selección color)
<b>WS 20/30</b>	Conmutador seleccionador, 2/3 posiciones
<b>WT 20/30</b>	Pulsador seleccionador, 2/3 posiciones
<b>SW 20</b>	Interruptor/pulsador con llave, 2 posición

(3)

---

<b>sin</b>	sin lámpara piloto
<b>G/RD</b>	Piloto de señalización rojo
<b>G/GN</b>	Piloto de señalización verde
<b>G/YE</b>	Piloto de señalización amarillo
<b>G/BU</b>	Piloto de señalización azul
<b>G/WH</b>	Piloto de señalización blanco

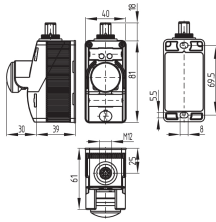
## Imágenes

**Foto de producto (foto individual de catálogo)**



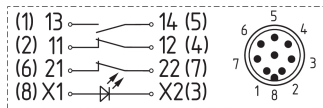
ID: kbdf1f01  
| 564,5 kB | .jpg | 352.778 x 529.167 mm - 1000 x 1500 px - 72 dpi  
| 44,7 kB | .png | 74.083 x 111.125 mm - 210 x 315 px - 72 dpi

## Dibujo dimensional Componente básico



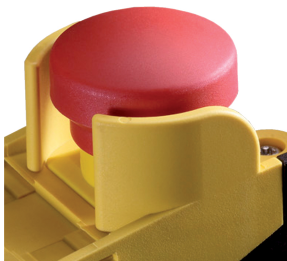
ID: 1bdf1g01  
| 274,1 kB | .cdr |  
| 12,9 kB | .png | 74.083 x 51.858 mm - 210 x 147 px - 72 dpi  
| 127,5 kB | .jpg | 352.778 x 247.297 mm - 1000 x 701 px - 72 dpi

## Diagrama



ID: kbdf1k01  
| 29,7 kB | .cdr |  
| 102,3 kB | .jpg | 352.778 x 112.183 mm - 1000 x 318 px - 72 dpi

## Foto detalle



ID: kbdfnf02  
| 390,0 kB | .jpg | 313.619 x 352.778 mm - 889 x 1000 px - 72 dpi

Schmersal Ibérica, S.L., Rambla P. Catalanes, Nº 12, 08800 Vilanova i la Geltrú

Los datos e información anteriores se han verificado cuidadosamente. Las imágenes pueden diferir del original. Se pueden encontrar más datos técnicos en los manuales de instrucciones. Sujeto a cambios técnicos y errores.

Generado a 7/3/2022 10:19